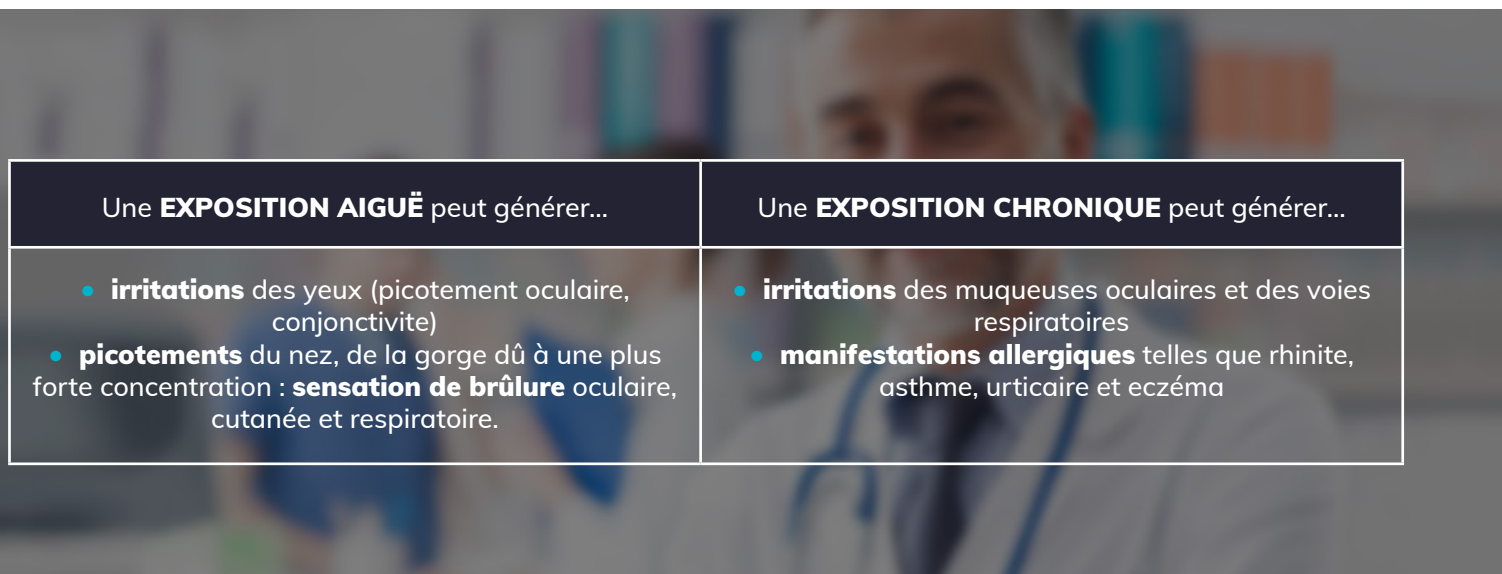




Des professionnels en contact quotidien avec le formaldéhyde

Dans l'exercice de leur métier, le personnel est **exposé à de nombreux risques**. Les risques chimiques ne doivent pas être négligés et notamment ceux engendrés par la **manipulation de produits à base de formaldéhyde (formol ou aldéhyde formique)**. Le formaldéhyde est un **puissant allergène** qui peut être responsable d'une sensibilisation respiratoire, il doit être considéré comme un **cancérigène potentiel** et justifie l'usage d'une ventilation efficace au cours des soins de thanatopraxie.



Une EXPOSITION AIGUË peut générer...	Une EXPOSITION CHRONIQUE peut générer...
<ul style="list-style-type: none"> • irritations des yeux (picotement oculaire, conjonctivite) • picotements du nez, de la gorge dû à une plus forte concentration : sensation de brûlure oculaire, cutanée et respiratoire. 	<ul style="list-style-type: none"> • irritations des muqueuses oculaires et des voies respiratoires • manifestations allergiques telles que rhinite, asthme, urticaire et eczéma

L'absorption par inhalation est la voie principale par laquelle les thanatopracteurs sont exposés.

Les sources de pollution sont nombreuses dans les espaces funéraires



ACCUEIL

L'accueil est le lieu de rencontre entre le personnel et les proches du défunt. Il s'agit de la première image que les clients ont de l'établissement. Elle doit donc refléter une image irréprochable (hygiène, odeurs...).



SALON DE PRÉSENTATION

Le salon de présentation est le lieu de rencontre entre le personnel, le défunt et les proches. Il doit donc être particulièrement bien entretenu et désinfecté afin de supprimer toutes sources de pollution telles que :

- les risques microbiologiques dus à la prolifération des microbes, virus et des bactéries
- les mauvaises odeurs



LABORATOIRE

Le laboratoire est le lieu le plus propice à la contamination. Il nécessite donc une attention particulière en terme d'hygiène afin de lutter contre :

- les risques microbiologiques dus à la prolifération des microbes, virus et des bactéries
- les odeurs de formol
- les substances chimiques (formol, produits de désinfection / d'entretien...)

Pourquoi choisir EOLIS Air Manager ?



Afin de protéger les professionnels du funéraire, EOLIS Air Manager intègre des **filtres et des technologies spécialement conçus pour ces professions.**

Les purificateurs d'air EOLIS Air Manager vous permettront également d'agir efficacement contre les **différentes sources de pollution** (virus, bactéries, microbes, **odeurs**, particules...) présentes dans les chambres funéraires, mortuaires ou les morgues afin d'accompagner les professionnels et les familles.

Les purificateurs d'air professionnels EOLIS Air Manager ont été **testés par un laboratoire indépendant.** Ce sont les seuls purificateurs d'air **certifiés pour leur efficacité à traiter de fortes concentrations en FORMOL :**



Concentration
en formaldéhyde
divisée par 5

